

GOLD LINE

PLAIN ~ TRUE RIB ~ SELECTED TERRY



BUSI 1958[®]

Simply Unique Sock-knitting Machines

BUSI[®] TWIN LAYER

PLUS DE 65 ANNÉES
D'EXPÉRIENCE



100%
designed &
manufactured
in Italy

www.busigiovanni.com

CARACTÉRISTIQUES



BUSI® TWIN LAYER est une machine monocylindre avec aiguilles dans le plateau, dotée de contrôle électronique intégral, adaptée à la réalisation de chaussettes et socquettes technicosportives à TISSU DOUBLE FACE. La machine est dotée d'un dispositif breveté qui utilise l'aiguille du plateau pour produire une couche interne et les aiguilles cylindriques pour produire la couche externe.

Les aiguilles du cylindre pour produire une couche externe. Les deux tissus qui composent la chaussette sont ainsi produits en même temps, et peuvent être réunis facilement, tout en évitant toute forme de glissement entre couche interne et couche externe. Cette particularité, en plus du fait que les deux couches peuvent être naturellement issues de matériaux différents, et qu'il est possible d'insérer la bouclette sélective sur le tissu externe, permet de réaliser des chaussettes "techniques" avec des propriétés jamais obtenues auparavant. En outre, les fils coupés (qui restent normalement à l'intérieur de la chaussette) sont "piégés" entre les deux tissus, garantissant ainsi un meilleur confort et une vestibilité parfaite de la chaussette. La technique du TISSU DOUBLE FACE se prête aussi à la création de chaussettes avec des poches internes. Le dispositif de bouclette permet le passage entièrement automatique de la maille unie à la demi bouclette et à la bouclette pleine. Les caractéristiques de la machine sont énumérées ci-dessous.

POSSIBILITÉS TEXTILES

Bord côte 1x1	Motif sur mailles filet : 2 coloris par rangée plus le fond + couche interne
Bord double	Motif à filet en fil flottant
Motif sur maille unie : 3 coloris par rangée plus le fond + couche interne	Tricot bouclette sélectionnée avec dessin de broderie supplémentaire 3 couleurs par rangée plus le fond + la couche intérieure
Motif sur élastique vanisée : 3 coloris par rangée plus le fond + couche interne	1x1, 3x1, 5x1 etc.. côte véritable

CARACTÉRISTIQUES TECHNIQUES

- Une chute
- Réglage des mailles avec moteurs pas à pas
- Rétrécissement automatique sur tous les moteurs pas à pas
- Mouvement du cylindre par moteur brushless
- Possibilité de mémoriser différents articles et dessins
- Possibilité d'enchaîner jusqu'à 4 articles différents
- Modification des programmes ou paramètres quand la machine est en marche
- Chargement des programmes par clé USB ou en réseau
- Dispositif UPS anti-blackout
- Contrôle de l'expulsion de la chaussette par photocellule
- Lubrification automatique
- Tous les arbres tournent sur coussinets ou roulement à billes

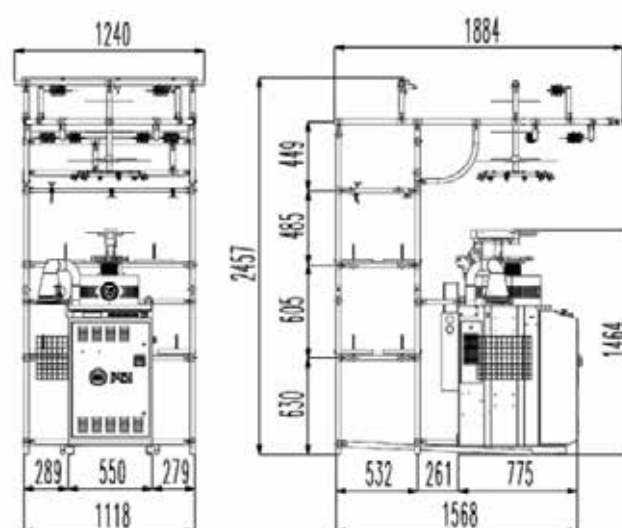
DISPOSITIFS OPTIONNELS

- Dispositif RIMAGLIO pour la fermeture point par point
- Dispositif pinçage Lycra nu
- Dispositif pour chaussette 3D
- Kit pour dessiner dans la pointe et le talon
- Alimentateurs de stockage
- Fournisseurs ULTRAFEEDER (BTSS)
- Contrôle électronique du déroulement du fil (BTSS)
- Dispositif Anti-twist
- Ventilateur
- Cantre porte-bobines horizontal ou vertical
- Liaison au réseau Ethernet (câblé ou wireless / sans fils)
- Programme pour contrôle de la production BUSI® CONTROL TOWER
- Programme ART-GEN pour la programmation des articles

DONNÉES TECHNIQUES

- Diamètre : 4", 4½"
- Aiguilles : 144 - 156
- Jauge disponible : 36
- Vitesse maximum : 200 tpm
- Vitesse dans le talon : 180 rangée pm
- Poids 420 kg
- Dimensions cm 125 x 155 x 245
- Dimensions (+ Rimaglio) cm 135 x 155 x 275

4 ½"	144	156
4"	112	156



Busi® décline toute responsabilité en cas d'utilisation incorrecte de la machine. Les caractéristiques décrites dans cette brochure sont données à titre indicatif et peuvent être modifiées sans préavis. Les paramètres de travail (par exemple la vitesse maximale) peuvent varier en fonction du fil, du tricot, de la lubrification, etc.